

当館では、市制施行 50 周年を記念した写真集を発行いたしました。

この写真集は、「国立まなびあるきの会」の皆さんにご協力いただき、町役場の時代より蓄積された写真の中から、高度経済成長期と呼ばれる時期のくにたちを紹介したものです。

今回の展示では、写真集刊行を記念して、写真集掲載の中から選出した作品をご紹介します。

## 関連イベント：【座談会】

### 「写真集編さんウラ話—まちの歴史を訪ねて—」

写真集の編さんにご協力いただいた「国立まなびあるきの会」の皆さんに、掲載写真の選定から、現地踏査、キャプション執筆等、写真集刊行にいたるまでの“現場の声”を直接語っていただきます。

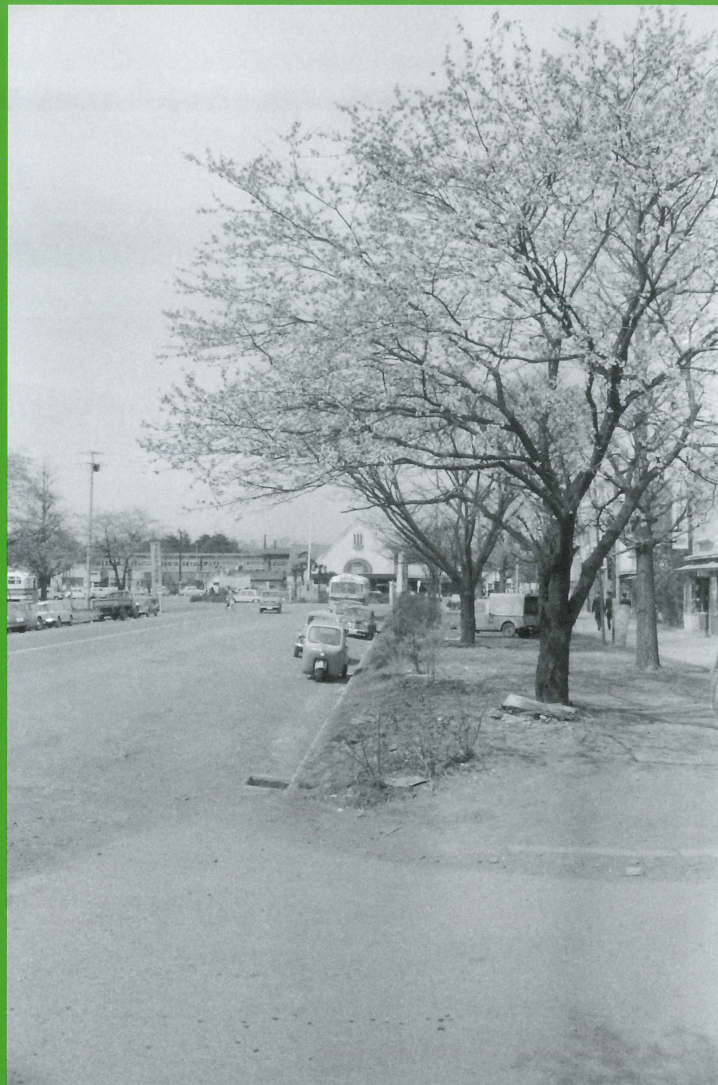
日 時：5月28日(日) 14:00～16:00 (開場 13:30)

場 所：くにたち郷土文化館 講堂

定 員：60名 (お申込み先着順)

参加費：無料

※：お申込み受付は、4/25 (火) 10:00～電話 (042-576-0211) にて



## お待たせしました。いよいよ写真集発刊！

市制施行 50 周年記念 写真集

### 「くにたち あの日、あの頃

—写真に見る少し昔のくにたち—

昭和 30 年から 45 年頃までを主として、くにたちの風景やできごとを紹介した写真集を刊行いたしました。高度経済成長期を経て、大きく変貌を遂げたまちのようすと、私たちが生きてきた時代を振り返る、貴重な写真 240 点以上を掲載！くにたち郷土文化館で毎年開催してきた写真企画展の集大成ともいえる内容です。

平成 29 年 3 月 31 日発行 全 155 頁

頒布価格：2,000 円 (消費税込み)

※：お申込み・お問合せは、くにたち郷土文化館まで (Tel.042-576-0211)

## くにたち郷土文化館

〒186-0011 国立市谷保 6231

電話 042-576-0211

■交通情報■JR 南武線「矢川」  
駅下車徒歩 8 分 / JR 中央線「国立」  
駅からバス (「国立操車場」行または「国立泉団地」行)「くにたち郷土文化館」下車すぐ

