

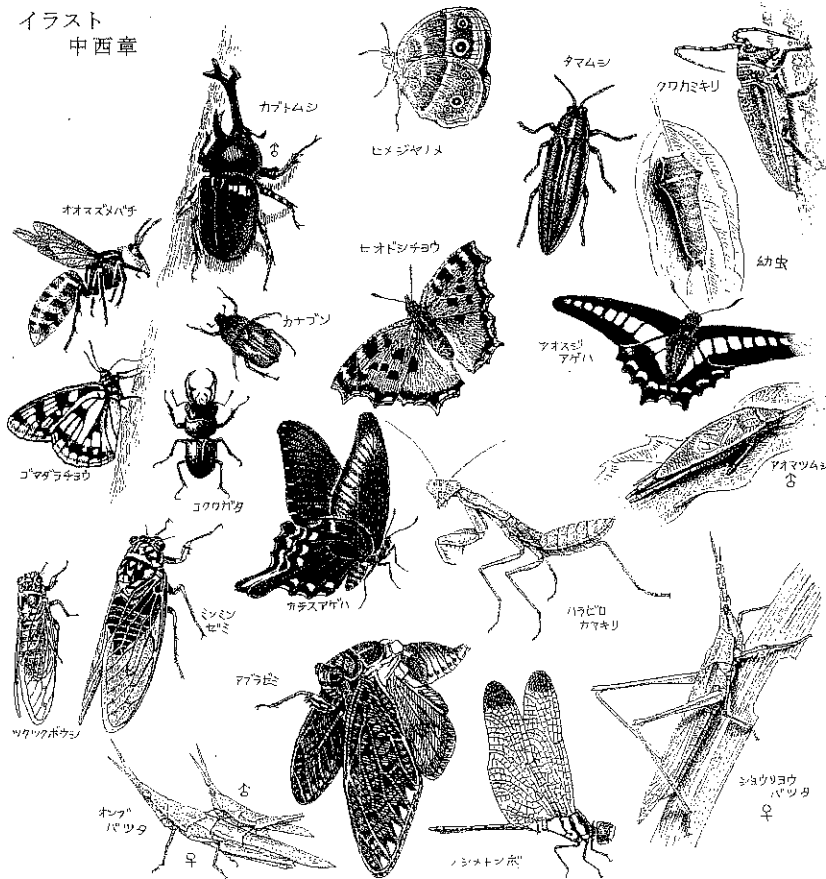
2019年度(第21期)

あなたも
くにたち自然
クラブの会員
になりませんか。

くにたち自然クラブ 会員募集!

小学生のみなさん、今年度も「くにたち自然クラブ」が始まります！
ハケや湧き水・矢川・多摩川・府中用水など、国立に残る自然の中で、生きもの探検をしてみましょう。楽しい体験をたくさん用意していますので、ぜひ参加してください。

イラスト
中西章



年間スケジュール

日付	時間	内容
① 6月23日(日)	9:30 ~14:00	クワガタの観察と飼育 -幼虫を見つけよう-
② 7月6日(土)	19:00 ~21:00	夜間観察 -夜の雑木林 集まる虫たち-
③ 7月27日(土)	10:00 ~12:00	夏の昆虫採集 -何種類とれるか挑戦-
④ 8月17日(土)	10:00 ~12:00	魚の調査と観察 -川で魚をとろう-
⑤ 9月22日(日)	10:00 ~12:00	多摩川のフィールド観察 -バッタをとろう-
⑥ 11月9日(土)	10:00 ~12:00	城山で木の実を探そう -タネの不思議発見-
⑦ 12月8日(日)	10:00 ~14:00	生き物の絵を描く 1年のまとめ

※①⑦は、お弁当をご持参下さい。
※②は夜間のため保護者といっしょに参加下さい。
※天候によって内容を変更することがあります。

対象：国立市在住・在学の小学生2年生以上

*4年生以下の児童は、保護者といっしょの参加をお願いします。

参加費：2000円(年間の保険料など。6/23にお持ち下さい)

定員：25名(応募多数の場合は抽選)

会場：くにたち郷土文化館と周辺

申込み：往復はがきに右の申込用紙を貼り、下記へ
郵送して下さい。

〒186-0011 国立市谷保6231番地
くにたち郷土文化館 自然クラブ募集係
TEL 042-576-0211

しめ切り：6月12日(水) 消印有効

共催：NPO法人国立市動物調査会 くにたち郷土文化館

くにたち自然クラブ会員申込書

2019年度くにたち自然クラブに参加します。

フリガナ 児童氏名	
保護者氏名	印
学校名	小学校
学年	年
住所	〒
電話	

