

旧国立駅舎内「ネ」展示

近くて遠い「円形公園」って何だ？



写真：国立駅 大正15・1926年 くにたち郷土文化館所蔵

円形公園はじまり物語

近くて遠い円形公園って何だ？

10月19日（火）10:00 -

10月25日（月）- 17:00

入場無料

開場時間：平日 7:00 ~ 22:00

：休日 9:00 ~ 22:00

会場：旧国立駅舎 広間

主催：くにたち郷土文化館

円

形

公

園

は

じ

ま

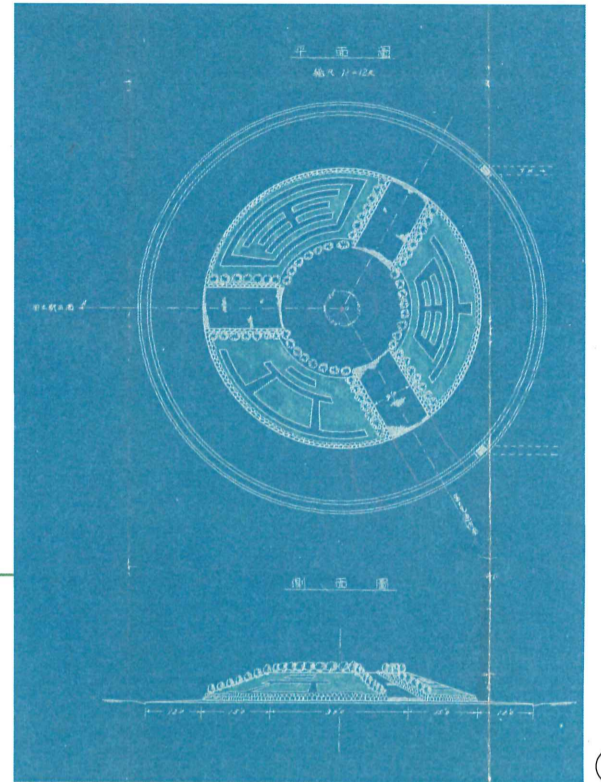
り

物語

国立駅南口の駅前広場は、国立駅開設当時において駅と一体的に整備された大きな駅前の空間が、現在まで継承されてきたものです。このような駅前広場の整備は、国立駅の開設当時としては珍しく、駅前空間の先駆的な事例とされています。

今回は、この駅前広場について、その中心部に設けられた「円形公園」にスポットを当て、その成り立ちや経緯などをパネル展示で紹介します。

現在、国立市による駅前の広場空間整備の取り組みが進んでいますが、国立駅開設当時の駅前広場はどうだったのか、その様子を見てみましょう。



①

旧国立駅舎内パネル展示

円形公園はじまり物語

近くて遠い円形公園って何だ？

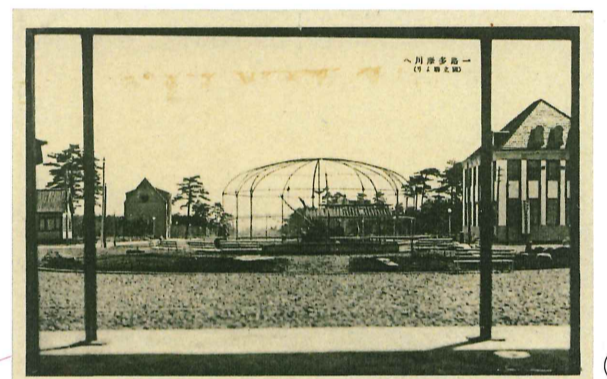
2021.10.19.Tue — 10.25.Mon



②



③



④

① 国立駅前展望台図面（部分） 大正 14・1925 年頃 国立市所蔵
② 建築中の国立駅舎と箱根土地仮事務所 大正 15・1926 年 明窓浄机館所蔵
③ 造成中の大学通り 大正 15・1926 年 明窓浄机館所蔵
④ 絵葉書：一路多摩川へ（国立駅より） 昭和 2・1927 年 くにたち郷土文化館所蔵

トークイベント

円形公園はじまり物語

「国立駅南口駅前広場ウンチクあれこれ」

10月22日（金） 19:00～20:00

会場：旧国立駅舎 広間

円形公園の造成など国立駅南口駅前広場について、くにたち郷土文化館の学芸員が、アレコレと思いつくままにユル～いトークをします。気軽にのぞいてみてください。

申込：当日会場へ直接お越しください（事前申込み不要）

定員：20名

※参加者の検温を実施する際にはご協力をお願いします。

お問合せはくにたち郷土文化館まで ☎ 042-576-0211

予約不要

参加無料

ガイドツアー

円形公園はじまり物語

「行ってみよう！円形公園」

10月24日（日）AM 10:30～11:50

PM 13:30～14:50

※雨天の場合は31日（日）へ延期（31日も雨天の場合は中止）

会場：国立駅南口駅前 円形公園

現在の円形公園はどんな様子なのか見学にでかけましょう！学芸員の説明を聞くもよし、円形公園からの眺めを楽しむもよし。とにもかくにも円形公園に行ってみようというツアー。

定員：AM・PMとも各10名（応募多数時抽選）

※小学生以下は保護者を、介助を要する方は付添人を1名要同伴。

参加費：200円（保険料）

申込方法：旧国立駅舎 広間設置の専用応募用紙で申込み（応募用紙の必要事項を記入して応募箱へ投函）

申込期間：10/19（火）10:00～10/21（木）18:00

お問合せはくにたち郷土文化館まで ☎ 042-576-0211

要事前申込

要参加費

イベント会場は 旧国立駅舎

広間 開場時間 平日 7:00～22:00
休日 9:00～22:00

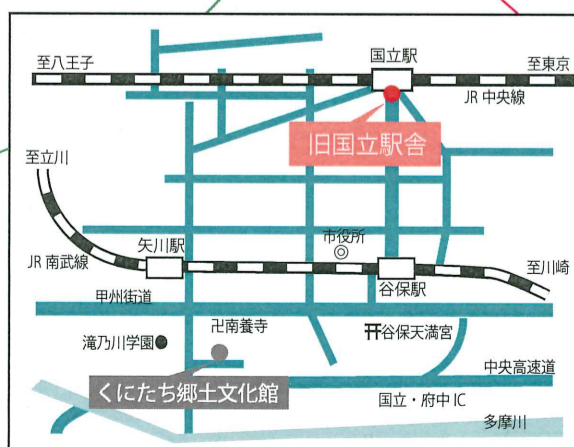
交通情報 ●JR中央線「国立」駅下車 南口駅前すぐ

主催：くにたち郷土文化館

〒186-0011 東京都国立市谷保 6231 番地

電話 042-576-0211

HP <https://www.kuzaidan.or.jp/province/>



お知らせ

新型コロナウイルス感染症感染拡大防止のため、マスクの着用、手指の消毒、イベント参加時の受付における検温など、主催者であるくにたち郷土文化館がおこなう感染症予防の対策にご協力をお願いします。また、感染状況により展示および関連イベントを中止する場合があります。実施状況などの最新情報は、くにたち郷土文化館ホームページでご確認ください。



くにたち郷土文化館
ホームページ