

2022年度(第24期)

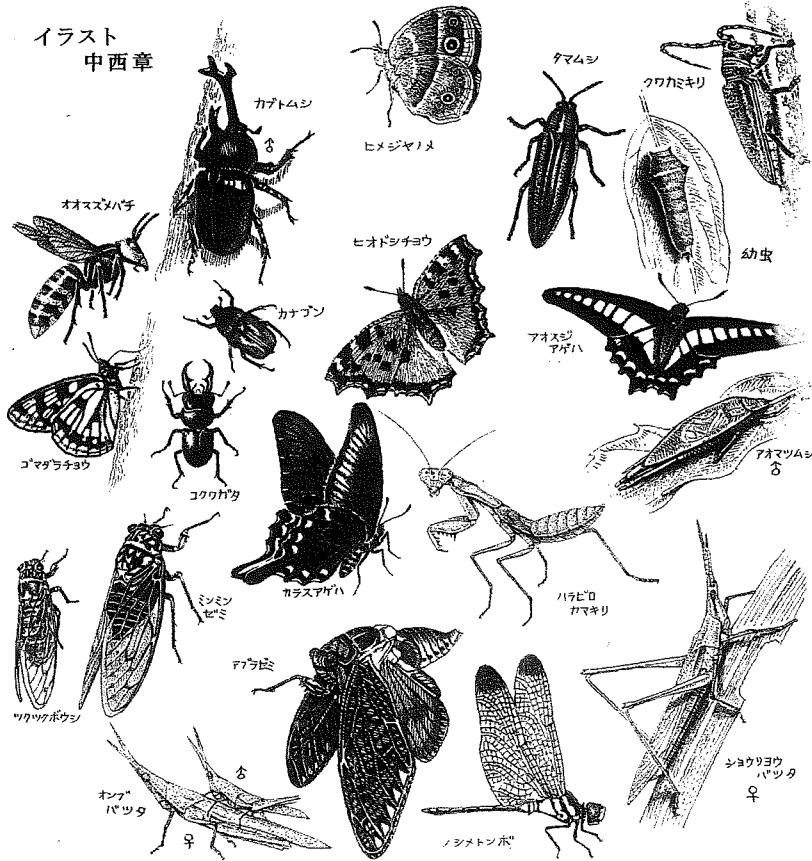
しぜん

かいいんぼしゅう

あなたも
くにたち自然
クラブの会員
になりませんか。

くにたち自然クラブ 会員募集!

小学生のみなさん、コロナでやりたいことも思うようにできない毎日ですが、城山やハケ・湧き水・矢川・多摩川・府中用水など、国立に残る自然の中で生きもの探検をしてみましょ。楽しい体験をたくさん用意していますので、ぜひ参加してください。



年間スケジュール

日付	時間	内容
① 6月19日(日)	9:30 ~14:00	クワガタの観察と飼育 -幼虫を見つけよう-
② 7月2日(土)	19:00 ~21:00	夜間観察 -夜の雑木林に 集まる虫たち-
③ 7月23日(土)	10:00 ~12:00	昆虫採集 -何種類とれるか挑戦-
④ 8月7日(日)	10:00 ~12:00	魚の調査と観察 -川で魚をとろう-
⑤ 10月2日(日)	10:00 ~12:00	多摩川のフィールド観察 -バッタをとろう-
⑥ 11月23日(水・祝)	10:00 ~12:00	木の実を集めて遊ぶ -秋の宝物づくり-
⑦ 12月11日(日)	10:00 ~14:30	生き物の絵を描く -1年のまとめ-

<お知らせとお願い>

- ※新型コロナウイルス感染症対策に協力をお願いします。保護者の同伴は1名のみとさせていただきます。
- ※悪天候や新型コロナウイルス感染拡大の時は、内容が変更、延期、中止となる場合があります。
- ※集合場所は、くにたち郷土文化館です。
- ※②は夜間のため、保護者1名の同伴が必要です。
- ※①⑦は、お弁当を持参して下さい。

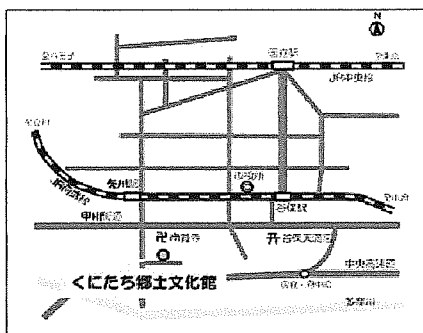
対象：国立市内在住または在学の小学校2年生以上
*4年生以下の児童は、保護者1名の同伴が必要です。
参加費：2,000円(年間の保険料など。6/19にお持ち下さい)

定員：20名(応募者多数の場合は抽選)
会場：くにたち郷土文化館とその周辺の野外
申込み：往復はがきに右の申込用紙を貼り、

下記送付先へ郵送して下さい。
〒186-0011 国立市谷保6231番地
くにたち郷土文化館「自然クラブ」募集係
TEL 042-576-0211

しめ切り：6月1日(水) 消印有効

共催：NPO法人国立市動物調査会・くにたち郷土文化館



くにたち自然クラブ会員申込書

2022年度くにたち自然クラブに参加します。

フリガナ 児童氏名	
保護者氏名	
学校名	小学校
学年	年
住所	〒
電話	
Eメール	