

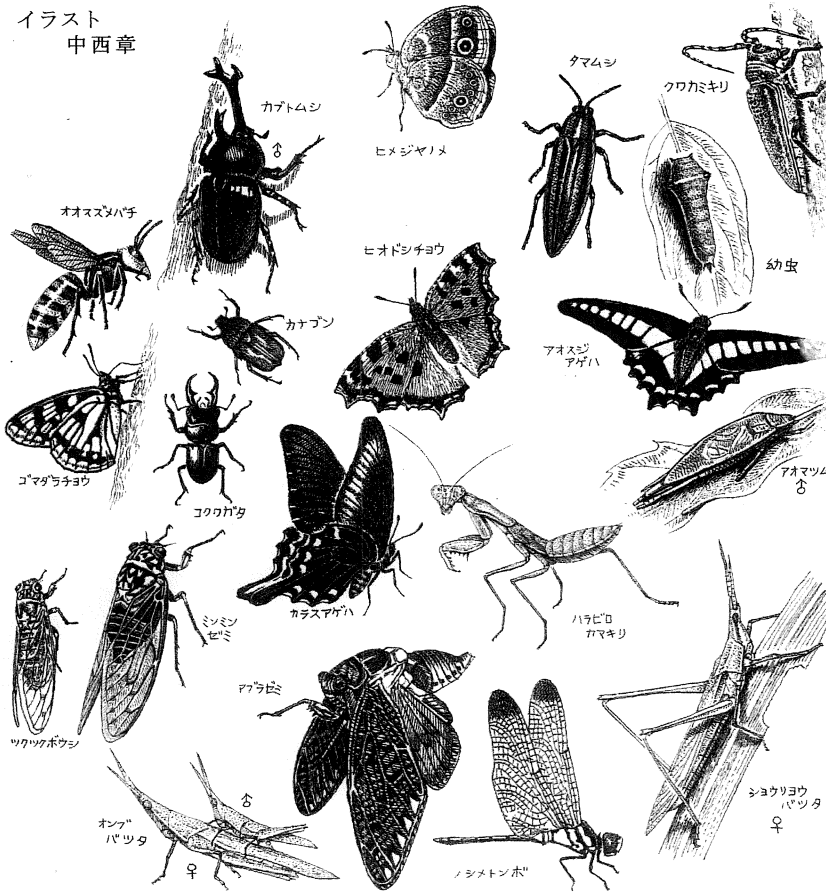
2012年度(第14期)

あなたも  
くにたち自然  
クラブの会員  
になりませんか。

# くにたち自然クラブ 会員募集!

小学生のみなさん、今年も「くにたち自然クラブ」が始まります。崖線(ハケ)や湧き水、矢川、府中用水、多摩川など、国立に残る自然の中で生きもの探検を行います。第1回は人気者のクワガタ君が登場。夜の探検など楽しい体験をいっぱい用意しています。ぜひ参加してください。

イラスト  
中西章



年間スケジュール		
日付	時間	内容
① 6月17日(日)	9:30 ~14:00	クワガタの観察と飼育 -クワガタの 幼虫を見つけよう-
② 7月8日(日)	10:00 ~12:30	魚の調査と観察 -川で魚を捕ろう-
③ 7月28日(土)	19:00 ~21:00	夜間観察 -夜の雑木林を歩こう-
④ 8月18日(土)	10:00 ~12:30	雑木林の昆虫たち -トラップで採集-
⑤ 9月23日(日)	10:00 ~12:30	多摩川のフィールド観察 -バッタを探そう-
⑥ 10月27日(土)	10:00 ~12:30	木の実を集めて遊ぶ -秋の宝物づくり-
⑦ 12月2日(日)	10:00 ~14:00	生き物の絵を描く -細密画に挑戦- 1年のまとめ

※①⑦は、お弁当を持参ください。  
※③は夜間のため保護者といっしょに参加下さい。  
※天候によって内容を変更することがあります。

対象：国立市在住・在学の小学生(2年生以上)

\*4年生以下の児童は、保護者と一緒に参加をお願いします。

参加費：2000円(年間の保険料など)

定員：30名(応募多数の場合は抽選)

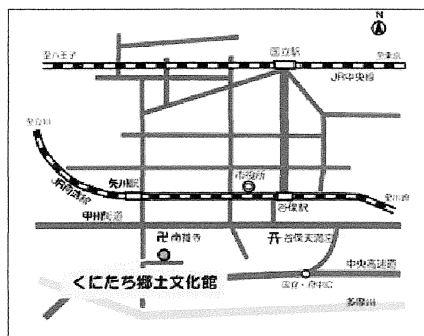
会場：くにたち郷土文化館と周辺

申込み：往復はがきに右の申込用紙を貼り、  
くにたち郷土文化館へ郵送して下さい。  
〒186-0011 国立市谷保6231番地

TEL 042-576-0211

しめ切り：6月11日(月)(当日消印有効)

共催：NPO国立市動物調査会 くにたち郷土文化館



## くにたち自然クラブ会員申込書

2012年度くにたち自然クラブに参加します。

フリガナ 児童氏名	
保護者氏名	印
学校名	小学校
学年	年
住所	〒
電話	